

La Comédie Française au cinéma

THÉÂTRE ET CINÉMA



Salle Cinéma



6€



60 élèves pour
ouvrir une séance



4e - 3e

Lycée

Théâtre + Cinéma propose de découvrir les pièces de la Comédie Française sur grand écran et sur temps scolaire (sur demande). Toutes les productions des saisons précédentes peuvent faire l'objet d'une retransmission.



LE PETIT MAÎTRE CORRIGÉ

durée 2h35

Texte : Marivaux

Mise en scène : Clément Hervieu-Léger



ROMÉO ET JULIETTE

durée 3h

Texte : William Shakespeare

Mise en scène : Éric Ruf



CYRANO DE BERGERAC

durée 3h10

Texte : Edmond Rostand

Mise en scène : Denis Podalydès
ou Emmanuel Daumas



L'AVARE

durée 2h20

Texte : Molière

Mise en scène : Lilo Baur



MACBETH

durée 2h15

Texte : William Shakespeare

Mise en scène : Silvia Costa



LA NUIT DES ROIS

OU TOUT CE QUE VOUS VOULEZ

durée 3h

Texte : William Shakespeare

Mise en scène : Thomas Ostermeier



LE MISANTHROPE

durée 3h05

Texte : Molière

Mise en scène : Clément Hervieu-Léger

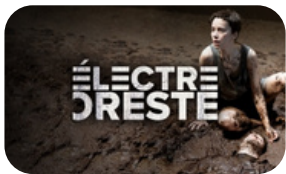


LES FOURBERIES DE SCAPIN

durée 2h10

Texte : Molière

Mise en scène : Denis Podalydès



ÉLECTRE / ORESTE

durée 2h25

Texte : Euripide

Mise en scène : Ivo van Hove



LE BOURGEOIS GENTILHOMME

durée 2h20

Texte : Molière

Mise en scène : Valérie Lesort
et Christian Hecq



LE ROI LEAR

durée 2h40

Texte : William Shakespeare

Mise en scène : Thomas Ostermeier



TARTUFFE

durée 2h20

Texte : Molière

Mise en scène : Ivo van Hove



LE MALADE IMAGINAIRE

durée 2h20

Texte : Molière

Mise en scène : Claude Stratz



LUCRÈCE BORGIA

durée 2h16

Texte : Victor Hugo

Mise en scène : Denis Podalydès



BRITANNICUS

durée 2h15

Texte : Jean Racine

Mise en scène : Stéphane Braunschweig



LA PUCE À L'OREILLE

durée 2h37

Texte : Georges Feydeau

Mise en scène : Lilo Baur



LA REINE DES NEIGES

durée 1h42

Texte : Hans Christian Andersen

Mise en scène : Johanna Boyé



20 000 LIEUX SOUS LES MERS

durée 1h30

Texte : Jules Verne

Mise en scène : Valérie Lesort
Christian Hecq



RETRANSMISSIONS SUR TEMPS SCOLAIRE

Contactez Julie Roux pour organiser une séance

*Les durées indiquées tiennent compte de l'entracte
Sous-titres en anglais disponibles*